



Kanton Zürich  
Bildungsdirektion  
Amt für Jugend und Berufsberatung

# Netz2 – Case Management Berufsbildung



**Bildungsdirektion Kanton Zürich**  
Netz2 – Case Management Berufsbildung  
Brunnenstrasse 1 | 8610 Uster | [netz2.zh.ch](http://netz2.zh.ch)

## Netz2

### Was ist Netz2?

Netz2 ist der Name des Case Management Berufsbildung, welches die Bildungsdirektion des Kanton Zürichs in den Berufsinformationszentren (biz) anbietet.

### Wofür steht Case Management?

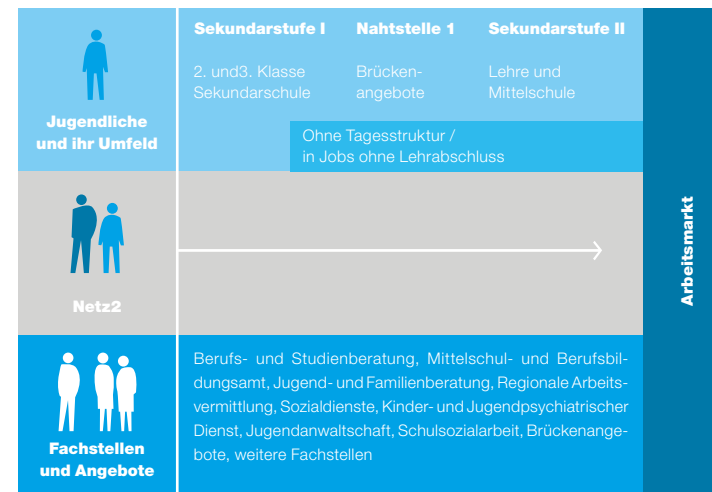
Netz2 koordiniert die verschiedenen Angebote, mit denen die Jugendlichen zu tun haben, und begleitet sie bis zum Ausbildungsabschluss.

### Was ist das Ziel von Netz2?

Dank vereinter Kräfte sollen die Jugendlichen ihren Ausbildungsabschluss auf Sekundarstufe II erreichen.

### Entwickelt Netz2 zusätzliche Angebote?

Nein. Netz2 verknüpft die bestehenden Fachstellen, Angebote und Akteure. Dabei gehen wir systematisch vor und erarbeiten gemeinsam mit den Jugendlichen und den Fachleuten Ziele und Massnahmen. Diese überprüfen wir regelmässig, bis das Hauptziel erreicht ist: der Berufs- oder Mittelschulabschluss (Sekundarstufe II). Netz2 nimmt üblicherweise die Fallführung während der ganzen Dauer der Unterstützung wahr.



### Wie erfolgt die Anmeldung?

Anmeldungen von Jugendlichen sind über jene Fachstellen möglich, die mit ihnen bereits in Verbindung stehen und die als Partner von Netz2 auftreten (siehe Illustration).

### Kriterien für die Aufnahme im Netz2

- Die Jugendliche sieht sich mit einer Mehrfachproblematik konfrontiert.
- Mehrere Fachleute unterstützen den Jugendlichen oder sollten zusätzlich ins Boot geholt werden. Es besteht Koordinationsbedarf.
- Die Jugendliche will eine Ausbildung auf Sekundarstufe II erreichen.
- Der Jugendliche ist zwischen 14 und 24 Jahre alt und lebt im Kanton Zürich.

### Der Name «Netz2»

Das Wort «Netz» und die Zahl «2» stehen für die Essenz unserer Arbeit. Das Knüpfen von Netzwerken zwischen Jugendlichen und Angeboten bildet den Kern der Tätigkeit. Die «2» symbolisiert zum einen das Zweierteam, welches die Jugendlichen mit ihren Case Managerinnen und Case Managern bilden. Zum andern steht die «2» für das gemeinsame Ziel, den Abschluss auf Sekundarstufe II.