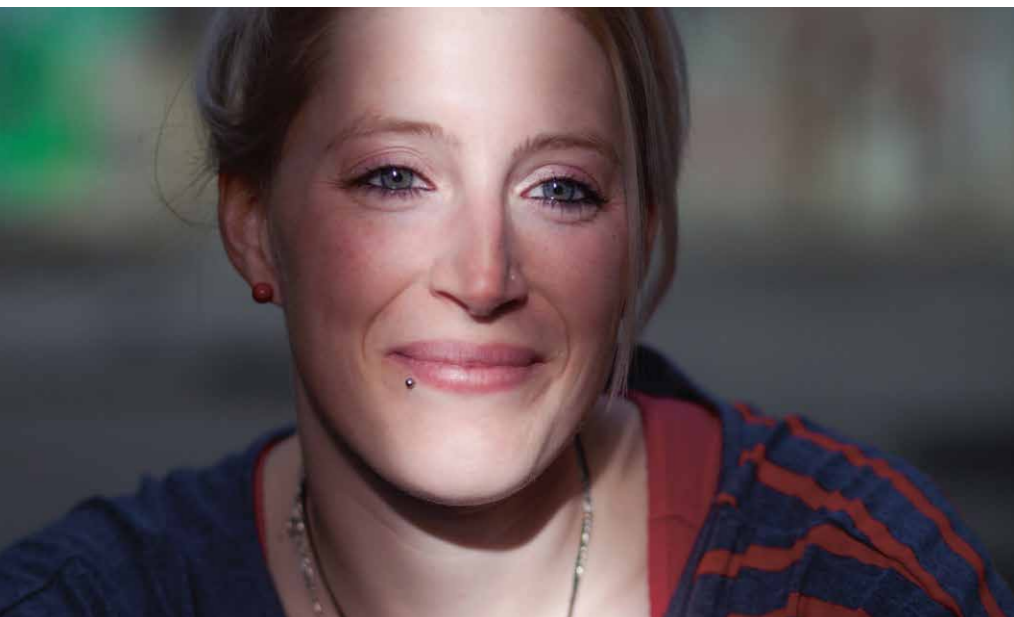


Der Name «Netz2»

Das Wort «Netz» und die Zahl «2» stehen für die Essenz unserer Arbeit. Das Knüpfen von Netzwerken zwischen Jugendlichen und Angeboten bildet den Kern der Tätigkeit. Die «2» symbolisiert zum einen das Zweierteam, welches die Jugendlichen mit ihren Case Managerinnen und Case Managern bilden. Zum andern steht die «2» für das gemeinsame Ziel, den Abschluss auf Sekundarstufe II.

Sie als Case Maker übernehmen dabei die wichtige Aufgabe, für uns jene Jugendlichen zu identifizieren, die zu Netz2 passen.

Wir freuen uns auf die gute Zusammenarbeit mit Ihnen.



Bildungsdirektion Kanton Zürich
Netz2 – Case Management Berufsbildung
Brunnenstrasse 1 | 8610 Uster | netz2.zh.ch



Kanton Zürich
Bildungsdirektion
Amt für Jugend und Berufsberatung

Netz2 – Anleitung für das Case Making



Netz2

Was ist Netz2?

Netz2 ist der Name des Case Management Berufsbildung, welches die Bildungsdirektion des Kanton Zürichs in den Berufsinformationszentren (biz) anbietet.

Wofür steht Case Management?

Netz2 koordiniert die verschiedenen Angebote, mit denen die Jugendlichen zu tun haben, und begleitet sie bis zum Ausbildungsabschluss.

Was ist das Ziel von Netz2?

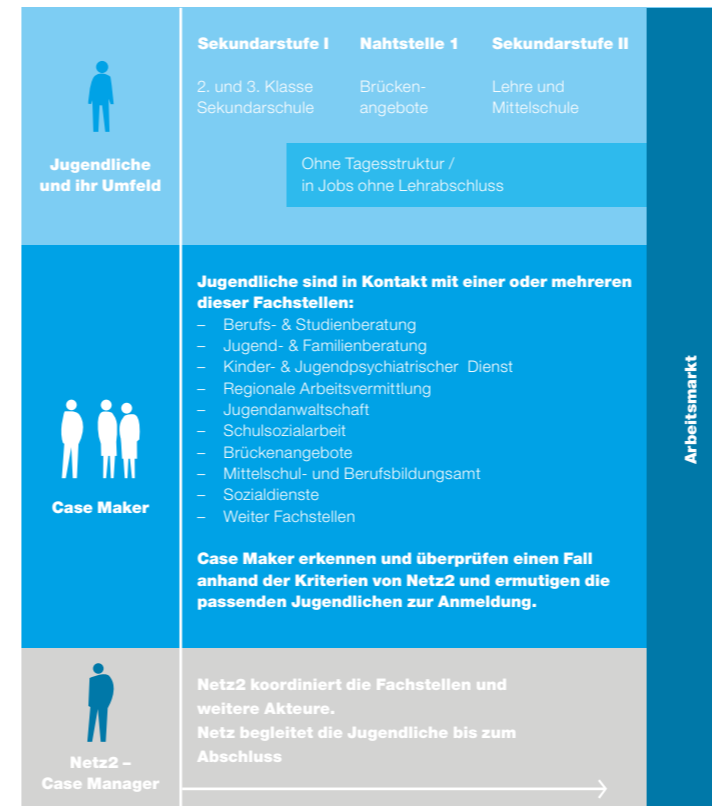
Dank vereinter Kräfte sollen die Jugendlichen ihren Ausbildungsabschluss auf Sekundarstufe II erreichen.

Entwickelt Netz2 zusätzliche Angebote?

Nein. Netz2 verknüpft die bestehenden Fachstellen, Angebote und Akteure. Dabei gehen wir systematisch vor und erarbeiten gemeinsam mit den Jugendlichen und den Fachleuten Ziele und Massnahmen. Diese überprüfen wir regelmässig, bis das Hauptziel erreicht ist: der Berufs- oder Mittelschulabschluss (Sekundarstufe II). Netz2 nimmt üblicherweise die Fallführung während der ganzen Dauer der Unterstützung wahr.

Kriterien für die Aufnahme im Netz2

- Die Jugendliche sieht sich mit einer Mehrfachproblematik konfrontiert.
- Mehrere Fachleute unterstützen den Jugendlichen oder sollten zusätzlich ins Boot geholt werden. Es besteht Koordinationsbedarf.
- Die Jugendliche will eine Ausbildung auf Sekundarstufe II erreichen.
- Der Jugendliche ist zwischen 14 und 24 Jahre alt und lebt im Kanton Zürich.



Die Rolle der Case Maker

Case Maker sind von Netz2 speziell beauftragte Fachpersonen. Sie erkennen und überprüfen einen Fall anhand der Kriterien von Netz2 und ermutigen die passenden Jugendlichen zur Anmeldung.

